

MULTICAL[®] 402

Gebruikershandleiding




Kamstrup

www.kamstrup.nl

MULTICAL® 402

Energiemeting

MULTICAL® 402 werkt als volgt:


Het flowdeel meet de hoeveelheid verwarmingswater in m³ (kubieke meters) die door het verwarmingssysteem stroomt.

Met twee **temperatuurvoelers**, gemonteerd in de aanvoer- en retourleiding, worden de aanvoer- en retourtemperatuur van het verwarmingswater gemeten.

MULTICAL® 402 berekent op basis van het door het flowdeel gemeten volume en het verschil tussen aanvoer- en retourtemperatuur, het energieverbruik.

Display uitlezing

Door de bovenste drukknop  in te drukken, verschijnt de volgende uitlezing op het display.

Met behulp van de onderste drukknop , kunnen gelogde waarden en gemiddelde waarden worden weergegeven in het display.

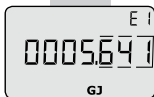
Ongeveer 4 minuten na de laatste keer dat een drukknop is ingedrukt, verschijnt automatisch het energieverbruik weer op het display.



Kamstrup

www.kamstrup.nl

Energieverbruik



Datum laatste automatische meterstand logging (logdatum)



Meterstand energieverbruik op de laatste jaarlijkse logdatum
Gevolgd door voorgaande maandelijkse logdatums

Afgenomen waterhoeveelheid



Datum laatste automatische meterstand logging (logdatum)



Meterstand afgenomen waterhoeveelheid op de laatste jaarlijkse logdatum
Gevolgd door voorgaande maandelijkse logdatums

Aantal uren dat de meter in bedrijf is



Temperatuur van het water in de aanvoerleiding

(* Druk op om jaar en maandgemiddelden uit te lezen

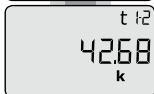


Temperatuur van het water in de retourleiding

(* Druk op om jaar en maandgemiddelden uit te lezen



Verskil tussen aanvoer- en retourwatertemperatuur (afkoeling)



Momentane waterdoorstroming

(* Druk op om de hoogste waarde van het huidige jaar en de hoogste waarden van voorgaande jaren en maanden uit te lezen



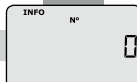
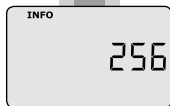
Momenteaan vermogen

(* Druk op om de hoogste waarde van het huidige jaar en de hoogste waarden van voorgaande jaren en maanden uit te lezen.
Gevolgd door het totale waterverbruik dat op ingang A en B is geregistreerd.



Informatiecode

(Indien er en andere code verschijnt dan "0", neemt u dan contact op met uw energieleverancier)



Uitlezing van het aantal keren dat een informatiecode niet gelijk aan "0" is opgetreden



Datalogger toont de datum ...



... en de laatste 36 voorgekomen informatiecodes

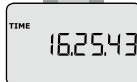
De eerste, maximaal 8, cijfers van het klantnummer



De laatste, maximaal 8, cijfers van het klantnummer. In dit voorbeeld is het klantnummer 12345678912



Actuele datum



Actuele tijd



Logdatum. In dit voorbeeld 1 juni



Serienummer van het rekenwerk



Programmeercode van het rekenwerk.
In dit voorbeeld: montage van flowdeel: in retourleiding, energie eenheid:



MWh, impuls waarde:
100 impulsen / liter
Gevolgd door de configuratiecode en softwareversie van het rekenwerk.

DDD = 213

Zie ook de interactieve handleiding op www.kamstrup.nl

Displaytest